

見積参考資料

工事名 R 1 阿土 伊島漁港 阿南・伊島 (H30災1) 漁港復旧工事

◇経費情報◇

工種区分	構造物工事 (港湾)
単価地区	阿南 1
施工地域・工事場所	地方港湾(2)
前金支出割合	補正を行わない
契約保証	金銭的保証
イメージアップ	計上しない

注意

「見積参考資料」は入札参加者の迅速で適正な工事費の見積りのための一資料であり、請負契約を拘束するものではない。

設計内訳書 (本01)

工事名	R 1 阿土 伊島漁港 阿南・伊島 (H30災1) 漁港復旧工事				事業区分 工事区分	港湾整備 防波堤・防砂堤・導流堤	
工事区分・工種・種別・細別	規格	単位	数量	単価	金額	数量・金額増減	摘要
防波堤・防砂堤・導流堤		式	1				
消波工		式	1				
消波ブロック工		式	1				
消波ブロック製作 100t型	21-8-40BB W/C \leq 55% ρ r=2.30t/m ³ 以上	個	87				単 1号
消波ブロック製作 100t型 (溝付)	21-8-40BB W/C \leq 55% ρ r=2.30t/m ³ 以上	個	14				単 2号
消波ブロック転置	100t型	個	72				単 3号
消波ブロック転置	100t型 高比重コンクリート	個	44				単 4号
消波ブロック横持ち	100t型 高比重コンクリート	個	4				単 5号
消波ブロック撤去	100t型 流用	個	2				単 6号
消波ブロック据付(陸上) (1)	100t型 流用	個	2				単 7号
消波ブロック据付(陸上) (2)	100t型	個	48				単 8号
消波ブロック据付(水中) (1)	100t型	個	25				単 9号
消波ブロック据付(陸上) (3)	100t型 高比重コンクリート	個	19				単 10号

設計内訳書 (本01)

工事名	R1阿土 伊島漁港 阿南・伊島 (H30災1) 漁港復旧工事				事業区分 工事区分	港湾整備 防波堤・防砂堤・導流堤	
工事区分・工種・種別・細別	規格	単位	数量	単価	金額	数量・金額増減	摘要
消波ブロック据付(水中) (2)	100t型 高比重コンクリート	個	22				単 11号
消波ブロック据付(陸上) (4)	100t型	個	118				単 12号
消波ブロック据付(水中) (3)	100t型	個	1				単 13号
消波ブロック据付(陸上) (5)	100t型 高比重コンクリート	個	44				単 14号
消波ブロック据付(水中) (4)	100t型 高比重コンクリート	個	4				単 15号
直接工事費		式	1				
共通仮設		式	1				
共通仮設費		式	1				
回航・えい航費		式	1				
回航	起重機船(非航旋回) 鋼D 1800t吊	回	1				単 16号
えい航	起重機船(非航旋回) 鋼D 400t吊	回	1				単 17号
運搬費		式	1				
建設機械器具等運搬	クローブクレーン(油圧駆動式) 200t吊	台	2				単 18号

設計内訳書 (本01)

工事名	R 1 阿土 伊島漁港 阿南・伊島 (H30災1) 漁港復旧工事				事業区分 工事区分	港湾整備 防波堤・防砂堤・導流堤	
工事区分・工種・種別・細別	規格	単位	数量	単価	金額	数量・金額増減	摘要
安全費		式	1				
安全対策	安全監視船	人日	21				単 19号
役務費		式	1				
借上げ料等	港湾施設使用料	式	1				内 1号
共通仮設費 (率計上)		式	1				
純工事費		式	1				
現場管理費		式	1				
工事原価		式	1				
一般管理費等		式	1				
工事価格		式	1				
消費税額及び地方消費税額		式	1				
工事費計		式	1				

一式当り内訳書

単価使用年月	2019.07
歩掛適用年月	2019.07
労務調整係数	1.000-00000 0.0 0

内 1号	借上げ料等	港湾施設使用料					
名称・規格	条件	単位	数量	単価	金額	数量・金額増減	摘要
土地借上げ・道路占有料		式	1				単 37号
合計							

1 次単価表

						単価使用年月	2019.07	
						歩掛適用年月	2019.07	
						労務調整係数	1.000-00000 0.0 0	
単 1号	消波ブロック製作 100t型 普通コンクリート	21-8-40BB W/C \leq 55% $\rho r=2.30t/m^3$ 以上	単位	個	単位数量	1	単価	
名称・規格		条件	単位	数量	単価	金額	摘要	
異形ブロック製作		99.72t, 鋼製型枠, 80t以上, 71.823m ² , 一般養生を行う, 43.356m ³ , 標準, ラフテレンクレーン, (油圧伸縮ジブ型) 25t吊, ク	個	1			単 20号	
合計								
単価							円/個	

1 次単価表

						単価使用年月	2019.07	
						歩掛適用年月	2019.07	
						労務調整係数	1.000-00000 0.0 0	
単 2号	消波ブロック製作 100t型 (溝付) 普通コンクリート	21-8-40BB W/C \leq 55% $\rho r=2.30t/m^3$ 以上	単位	個	単位数量	1	単価	
名称・規格		条件	単位	数量	単価	金額	摘要	
異形ブロック製作		99.55t, 鋼製型枠, 80t以上, 75.547m ² , 一般養生を行う, 43.284m ³ , 標準, ラフテレンクレーン, (油圧伸縮ジブ型) 25t吊, ク	個	1			単 21号	
合計								
単価							円/個	

1次単価表

単価使用年月	2019.07
歩掛適用年月	2019.07
労務調整係数	1.000-00000 0.0 0

単 3号	消波ブロック転置	100t型	単位	個	単位数量	1	単価	
名称・規格		条件	単位	数量	単価	金額	摘要	
ブロック転置		陸上, 99.72t/個, 無し, 標準, クローラークレーン, (油圧駆動式)200t吊, 玉掛・玉外のどちらも陸上(水上)	個	1			単 22号	
合計								
単価							円/個	

1次単価表

単価使用年月	2019.07
歩掛適用年月	2019.07
労務調整係数	1.000-00000 0.0 0

単 4号	消波ブロック転置	100t型 高比重コンクリート	単位	個	単位数量	1	単価	
名称・規格		条件	単位	数量	単価	金額	摘要	
ブロック転置			個	1			単 23号	
合計								
単価							円/個	

1次単価表

単価使用年月	2019.07
歩掛適用年月	2019.07
労務調整係数	1.000-00000 0.0 0

単 5号	消波ブロック横持ち	100t型 高比重コンクリート	単位	個	単位数量	1	単価	
名称・規格		条件	単位	数量	単価	金額	摘要	
	ブロック横持ち		個	1			単 24号	
	合計							
	単価						円/個	

1次単価表

単価使用年月	2019.07
歩掛適用年月	2019.07
労務調整係数	1.000-00000 0.0 0

単 6号	消波ブロック撤去	100t型 流用	単位	個	単位数量	1	単価	
名称・規格		条件	単位	数量	単価	金額	摘要	
	ブロック撤去		個	1			単 25号	
	合計							
	単価						円/個	

1次単価表

単価使用年月	2019.07
歩掛適用年月	2019.07
労務調整係数	1.000-00000 0.0 0

単 7号	消波ブロック据付(陸上) (1)	100t型 流用	単位	個	単位数量	1	単価	
名称・規格		条件	単位	数量	単価	金額	摘要	
	ブロック据付(1スイング)		個	1			単 26号	
	合計							
	単価						円/個	

1次単価表

単価使用年月	2019.07
歩掛適用年月	2019.07
労務調整係数	1.000-00000 0.0 0

単 8号	消波ブロック据付(陸上) (2)	100t型	単位	個	単位数量	1	単価	
名称・規格		条件	単位	数量	単価	金額	摘要	
	ブロック運搬据付・仮置(海上一連)		個	1			単 27号	
	合計							
	単価						円/個	

1次単価表

単価使用年月	2019.07
歩掛適用年月	2019.07
労務調整係数	1.000-00000 0.0 0

単 9号	消波ブロック据付(水中) (1)	100t型	単位	個	単位数量	1	単価	
名称・規格		条件	単位	数量	単価	金額	摘要	
	ブロック運搬据付・仮置(海上一連)		個	1			単 28号	
	合計							
	単価						円/個	

1次単価表

単価使用年月	2019.07
歩掛適用年月	2019.07
労務調整係数	1.000-00000 0.0 0

単 10号	消波ブロック据付(陸上) (3)	100t型 高比重コンクリート	単位	個	単位数量	1	単価	
名称・規格		条件	単位	数量	単価	金額	摘要	
	ブロック運搬据付・仮置(海上一連)		個	1			単 27号	
	合計							
	単価						円/個	

1次単価表

単価使用年月	2019.07
歩掛適用年月	2019.07
労務調整係数	1.000-00000 0.0 0

単 11号	消波ブロック据付(水中) (2)	100t型 高比重コンクリート	単位	個	単位数量	1	単価	
名称・規格		条件	単位	数量	単価	金額	摘要	
ブロック運搬据付・仮置(海上一連)			個	1			単 28号	
合計								
単価							円/個	

1次単価表

単価使用年月	2019.07
歩掛適用年月	2019.07
労務調整係数	1.000-00000 0.0 0

単 12号	消波ブロック据付(陸上) (4)	100t型	単位	個	単位数量	1	単価	
名称・規格		条件	単位	数量	単価	金額	摘要	
ブロック運搬据付・仮置(海上一連)			個	1			単 29号	
合計								
単価							円/個	

1次単価表

単価使用年月	2019.07
歩掛適用年月	2019.07
労務調整係数	1.000-00000 0.0 0

単 13号	消波ブロック据付(水中) (3)	100t型	単位	個	単位数量	1	単価	
名称・規格		条件	単位	数量	単価	金額	摘要	
ブロック運搬据付・仮置(海上一連)			個	1			単 30号	
合計								
単価							円/個	

1次単価表

単価使用年月	2019.07
歩掛適用年月	2019.07
労務調整係数	1.000-00000 0.0 0

単 14号	消波ブロック据付(陸上) (5)	100t型 高比重コンクリート	単位	個	単位数量	1	単価	
名称・規格		条件	単位	数量	単価	金額	摘要	
ブロック運搬据付・仮置(海上一連)			個	1			単 31号	
合計								
単価							円/個	

1次単価表

単価使用年月	2019.07
歩掛適用年月	2019.07
労務調整係数	1.000-00000 0.0 0

単 15号	消波ブロック据付(水中)(4)	100t型 高比重コンクリート	単位	個	単位数量	1	単価	
名称・規格		条件	単位	数量	単価	金額	摘要	
ブロック運搬据付・仮置(海上一連)			個	1			単 32号	
合計								
単価							円/個	

1次単価表

単価使用年月	2019.07
歩掛適用年月	2019.07
労務調整係数	1.000-00000 0.0 0

単 16号	回航	起重機船(非航巡回) 鋼D 1800t吊	単位	回	単位数量	1	単価	
名称・規格		条件	単位	数量	単価	金額	摘要	
回航費(被回航方式 作業船)		35漕, その他の被回航船舶等, 主作業船, 1隻, 標準外, 鋼D 4000PS型, 無し, 無し, 有り, 0日, 有り, 無し, 有り, 自	回	1			単 33号	
合計								
単価							円/回	

1次単価表

単価使用年月	2019.07
歩掛適用年月	2019.07
労務調整係数	1.000-00000 0.0 0

単 17号	えい航	起重機船(非航旋回) 鋼D 400t吊	単位	回	単位数量	1	単価	
名称・規格		条件	単位	数量	単価	金額	摘要	
えい航費(作業船)		11漕, その他の被えい航船舶, 1人, 1人, 8人, 1隻, 鋼D 2000PS型, 無し, 無し	回	1				単 34号
合計								
単価								円/回

1次単価表

単価使用年月	2019.07
歩掛適用年月	2019.07
労務調整係数	1.000-00000 0.0 0

単 18号	建設機械器具等運搬	クロークレーン(油圧駆動式) 200t吊	単位	台	単位数量	1	単価	
名称・規格		条件	単位	数量	単価	金額	摘要	
分解組立運搬		クロークレーン系, 300t吊以下, 標準, ラフテレンクレーン, 油圧伸縮ジブ型(排対型 第2次基準値) 50t吊	式	1				単 35号
合計								
単価								円/台

1次単価表

単価使用年月	2019.07
歩掛適用年月	2019.07
労務調整係数	1.000-00000 0.0 0

単 19号	安全対策	安全監視船	単位	人日	単位数量	21	単価	
名称・規格		条件	単位	数量	単価	金額	摘要	
	安全監視船	有り,無し,無し,21日,8時間	式	1			単 36号	
	合計							
	単価						円/人日	

2次単価表

単価使用年月	2019.07
歩掛適用年月	2019.07
労務調整係数	1.000-00000 0.0 0

単 20号	異形ブロック製作	99.72t, 鋼製型枠, 80t以上, 71.823m ² , 一般養生を行う, 43.356m ³ , 標準, ラフテレンクレーン, (油圧伸縮ジブ型) 25t吊, ク	単位	個	単位数量	10	単価	
名称・規格		条件	単位	数量	単価	金額	摘要	
	レディミクストコンクリート 21-8-40 高炉 W/C ≤ 55% ρr = 2.30t/m ³ 以上		m ³	437.9				
	鋼製型枠賃料 80t以上		m ²	718.23				
	土木一般世話役		人					
	特殊作業員		人					
	普通作業員		人					
	ラフテレンクレーン(排出ガス対策型) (油圧伸縮ジブ型) 25t吊		日	2.87				単 38号
	クローラクレーン(油圧駆動式) 200t吊		日	2.89				単 39号
	雑材料 労務費の%		式	1				
	合計							
	単価							円/個

2次単価表

単価使用年月	2019.07
歩掛適用年月	2019.07
労務調整係数	1.000-00000 0.0 0

単 21号	異形ブロック製作	99.55t, 鋼製型枠, 80t以上, 75.547m ² , 一般養生を行う, 43.284m ³ , 標準, ラフテレンクレーン, (油圧伸縮ジブ型) 25t吊, ク	単位	個	単位数量	10	単価	
名称・規格		条件	単位	数量	単価	金額	摘要	
	レディミクストコンクリート 21-8-40 高炉 W/C ≤ 55% ρr = 2.30t/m ³ 以上		m ³	437.17				
	鋼製型枠賃料 80t以上		m ²	755.47				
	土木一般世話役		人					
	特殊作業員		人					
	普通作業員		人					
	ラフテレンクレーン(排出ガス対策型) (油圧伸縮ジブ型) 25t吊		日	3.02				単 38号
	クローラクレーン(油圧駆動式) 200t吊		日	2.9				単 39号
	雑材料 労務費の%		式	1				
	合計							
	単価							円/個

2次単価表

単価使用年月	2019.07
歩掛適用年月	2019.07
労務調整係数	1.000-00000 0.0 0

単 22号	ブロック転置	陸上, 99.72t/個, 無し, 標準, クロークレーン, (油圧駆動式)200t吊, 玉掛・玉外のどちらも陸上(水上)	単位	個	単位数量	53	単価	
名称・規格		条件	単位	数量	単価	金額	摘要	
	クロークレーン(油圧駆動式) 200t吊		日	1			単 39号	
	とび工		人					
	普通作業員		人					
	雑材料 全体の%		式	1				
	合計							
	単価						円/個	

2次単価表

単価使用年月	2019.07
歩掛適用年月	2019.07
労務調整係数	1.000-00000 0.0 0

単 23号	ブロック転置		単位	個	単位数量	53	単価	
名称・規格		条件	単位	数量	単価	金額	摘要	
	クローラークレーン(油圧駆動式) 200t吊		日	1			単 39号	
	とび工		人					
	普通作業員		人					
	雑材料 全体の%		式	1				
	合計							
	単価						円/個	

2次単価表

単価使用年月	2019.07
歩掛適用年月	2019.07
労務調整係数	1.000-00000 0.0 0

単 24号	ブロック横持ち		単位	個	単位数量	33	単価	
名称・規格		条件	単位	数量	単価	金額	摘要	
	クローラークレーン(油圧駆動式) 200t吊		日	1				単 39号
	とび工		人					
	普通作業員		人					
	雑材料 全体の%		式	1				
	合計							
	単価							円/個

2次単価表

単価使用年月	2019.07
歩掛適用年月	2019.07
労務調整係数	1.000-00000 0.0 0

単 25号	フック撤去	単位	個	単位数量	41	単価	
名称・規格		条件	単位	数量	単価	金額	摘要
	起重機船(非航旋回) 鋼D 400t吊		日	1			単 40号
	引船 鋼D 2000PS型	運転1日当り, 標準, 2時間, 8時間	日	1			単 41号
	潜水士船 D 180PS型 3~5t吊	運転1日当り	日	1			単 42号
	とび工		人				
	普通作業員		人				
	雑材料 全体の%		式	1			
	合計						
	単価						円/個

2次単価表

単価使用年月	2019.07
歩掛適用年月	2019.07
労務調整係数	1.000-00000 0.0 0

単 26号	フック据付(1スイング)	単位	個	単位数量	金額	単価	摘要
名称・規格		条件	単位	数量	単価	金額	摘要
	起重機船(非航旋回) 鋼D 400t吊		日	1			単 40号
	引船 鋼D 2000PS型	運転1日当り, 標準, 2時間, 8時間	日	1			単 41号
	とび工		人				
	普通作業員		人				
	雑材料 全体の%		式	1			
	合計						
	単価						円/個

2次単価表

単価使用年月	2019.07
歩掛適用年月	2019.07
労務調整係数	1.000-00000 0.0 0

単 27号	ブロック運搬据付・仮置(海上一連)	単位	個	単位数量	11	単価	
名称・規格		条件	単位	数量	単価	金額	摘要
	起重機船(非航旋回) 鋼D 400t吊		日	1			単 43号
	引船 鋼D 2000PS型	運転1日当り, 標準, 4時間, 8時間	日	1			単 44号
	とび工		人				
	普通作業員		人				
	雑材料 全体の%		式	1			
	合計						
	単価						円/個

2次単価表

単価使用年月	2019.07
歩掛適用年月	2019.07
労務調整係数	1.000-00000 0.0 0

単 28号	ブロック運搬据付・仮置(海上一連)	単位	個	単位数量	11	単価	
名称・規格		条件	単位	数量	単価	金額	摘要
	起重機船(非航旋回) 鋼D 400t吊		日	1			単 43号
	引船 鋼D 2000PS型	運転1日当り, 標準, 4時間, 8時間	日	1			単 44号
	潜水士船 D 180PS型 3~5t吊	運転1日当り	日	0.8			単 42号
	とび工		人				
	普通作業員		人				
	雑材料 全体の%		式	1			
	合計						
	単価						円/個

2次単価表

単価使用年月	2019.07
歩掛適用年月	2019.07
労務調整係数	1.000-00000 0.0 0

単 29号	名称・規格	条件	単位	個	単位数量	金額	単価	摘要
	ブロック運搬据付・仮置(海上一連)		単位	個		17		
	起重機船(非航旋回) 鋼D 1800t吊		日	1				単 45号
	引船 鋼D 4000PS型	運転1日当り, 標準, 2時間, 8時間	日	1				単 46号
	とび工		人					
	普通作業員		人					
	雑材料 全体の%		式	1				
	合計							
	単価							円/個

2次単価表

単価使用年月	2019.07
歩掛適用年月	2019.07
労務調整係数	1.000-00000 0.0 0

単 30号	フック運搬据付・仮置(海上一連)	単位	個	単位数量	17	単価	
名称・規格		条件	単位	数量	単価	金額	摘要
	起重機船(非航旋回) 鋼D 1800t吊		日	1			単 45号
	引船 鋼D 4000PS型	運転1日当り, 標準, 2時間, 8時間	日	1			単 46号
	潜水士船 D 180PS型 3~5t吊	運転1日当り	日	0.8			単 42号
	とび工		人				
	普通作業員		人				
	雑材料 全体の%		式	1			
	合計						
	単価						円/個

2次単価表

単価使用年月	2019.07
歩掛適用年月	2019.07
労務調整係数	1.000-00000 0.0 0

単 31号	名称・規格	条件	単位	個	単位数量	金額	単価	摘要
	ブロック運搬据付・仮置(海上一連)		単位	個		16		
	起重機船(非航旋回) 鋼D 1800t吊		日	1				単 45号
	引船 鋼D 4000PS型	運転1日当り, 標準, 2時間, 8時間	日	1				単 46号
	とび工		人					
	普通作業員		人					
	雑材料 全体の%		式	1				
	合計							
	単価							円/個

2次単価表

単価使用年月	2019.07
歩掛適用年月	2019.07
労務調整係数	1.000-00000 0.0 0

単 32号	フック運搬据付・仮置(海上一連)	単位	個	単位数量	16	単価	
名称・規格		条件	単位	数量	単価	金額	摘要
	起重機船(非航旋回) 鋼D 1800t吊		日	1			単 45号
	引船 鋼D 4000PS型	運転1日当り, 標準, 2時間, 8時間	日	1			単 46号
	潜水士船 D 180PS型 3~5t吊	運転1日当り	日	0.8			単 42号
	とび工		人				
	普通作業員		人				
	雑材料 全体の%		式	1			
	合計						
	単価						円/個

2次単価表

単価使用年月	2019.07
歩掛適用年月	2019.07
労務調整係数	1.000-00000 0.0 0

単 33号	回航費(被回航方式 作業船)	35漕, その他の被回航船舶等, 主作業船, 1隻, 標準外, 鋼D 4000PS型, 無し, 無し, 有り, 0日, 有り, 無し, 有り, 自	単位	回	単位数量	1	単価	
名称・規格		条件	単位	数量	単価	金額	摘要	
	運転費		式	1				
	損料		式	1				
	回航保険料		式	1				
	旅費		式	1				
	合計							
	単価							円/回

2次単価表

単価使用年月	2019.07
歩掛適用年月	2019.07
労務調整係数	1.000-00000 0.0 0

単 34号	えい航費(作業船)	11漕, その他の被えい航船舶, 1人, 1人, 8人, 1隻, 鋼D 2000PS型, 無し, 無し	単位	回	単位数量	1	単価	
名称・規格		条件	単位	数量	単価	金額	摘要	
	運転費		式	1				
	損料		式	1				
	合計							
	単価							円/回

2次単価表

単価使用年月	2019.07
歩掛適用年月	2019.07
労務調整係数	1.000-00000 0.0 0

単 35号	分解組立運搬	クローラークレーン系, 300t吊以下, 標準, ラフテレーンクレーン, 油圧伸縮ジブ型(排対型 第2次基準値) 50t吊	単位	式	単位数量	1	単価	
名称・規格		条件	単位	数量	単価	金額	摘要	
	ラフテレーンクレーン(排出ガス対策型) (油圧伸縮ジブ型)50t吊		日	5.7				単 47号
	特殊作業員		人					
	運搬費等率 特定項目の%		式	1				
	合計							

2次単価表

単価使用年月	2019.07
歩掛適用年月	2019.07
労務調整係数	1.000-00000 0.0 0

単 36号	安全監視船	有り,無し,無し,21日,8時間	単位	式	単位数量	1	単価	
名称・規格		条件	単位	数量	単価	金額	摘要	
	安全監視船 FRP D 180PS型	標準,6時間,8時間	日	21				単 48号
	雑材料 全体の%		式	1				
	合計							

2次単価表

単価使用年月	2019.07
歩掛適用年月	2019.07
労務調整係数	1.000-00000 0.0 0

単 37号	土地借上げ・道路占有料		単位	式	単位数量	1	単価	
名称・規格		条件	単位	数量	単価	金額	摘要	
	土地借上げ料 港湾施設使用料		式	1				
	道路占有料		式	1				
	合計							

3次単価表

単価使用年月	2019.07
歩掛適用年月	2019.07
労務調整係数	1.000-00000 0.0 0

単 38号	ラフテレンクレーン(排出ガス対策型) (油圧伸縮ジブ型)25t吊		単位	日	単位数量	1	単価	
名称・規格		条件	単位	数量	単価	金額	摘要	
ラフテレンクレーン[油圧伸縮ジブ型] 25t吊			日	1				
合計								
単価							円/日	

3次単価表

単価使用年月	2019.07
歩掛適用年月	2019.07
労務調整係数	1.000-00000 0.0 0

単 39号	クローラクレーン(油圧駆動式) 200t吊		単位	日	単位数量	1	単価	
名称・規格		条件	単位	数量	単価	金額	摘要	
軽油			L	126				
クローラクレーン (油圧駆動式)200t吊			日	1				
合計								
単価							円/日	

3次単価表

単価使用年月	2019.07
歩掛適用年月	2019.07
労務調整係数	1.000-00000 0.0 0

単 40号	起重機船(非航旋回) 鋼D 400t吊		単位	日	単位数量	1	単価	
名称・規格		条件	単位	数量	単価	金額	摘要	
	重油A		L	1,350				
	船団長		人	1.2				
	高級船員		人	1.2				
	普通船員		人	9.6				
	起重機船[非航旋回・ティーセル式] D 400t吊 運転		時間					
	起重機船[非航旋回・ティーセル式] D 400t吊 供用		日	1.65				
	合計							
	単価							円/日

3次単価表

単価使用年月	2019.07
歩掛適用年月	2019.07
労務調整係数	1.000-00000 0.0 0

単 41号	引船 鋼D 2000PS型	運転1日当り, 標準, 2時間, 8時間	単位	日	単位数量	1	単価	
名称・規格		条件	単位	数量	単価	金額	摘要	
	重油A		L	456				
	高級船員		人					
	普通船員		人					
	引船[鋼製] D 2,000PS型	機械条件: 運転時間当り損料	時間					
	引船[鋼製] D 2,000PS型	機械条件: 供用日当り損料	日	1.65				
	合計							
	単価							円/日

3次単価表

単価使用年月	2019.07
歩掛適用年月	2019.07
労務調整係数	1.000-00000 0.0 0

単 42号	潜水士船 D 180PS型 3~5t吊	運転1日当り	単位	日	単位数量	1	単価	
名称・規格		条件	単位	数量	単価	金額	摘要	
	軽油 免税		L	86				
	潜水世話役		人					
	潜水士		人					
	潜水連絡員		人					
	潜水送気員		人					
	潜水士船 D 180PS型 3~5t吊	機械条件:運転日当り損料	日	1				
	潜水士船 D 180PS型 3~5t吊	機械条件:供用日当り損料	日	1.65				
	合計							
	単価							円/日

3次単価表

単価使用年月	2019.07
歩掛適用年月	2019.07
労務調整係数	1.000-00000 0.0 0

単 43号	起重機船(非航旋回) 鋼D 400t吊		単位	日	単位数量	1	単価	
名称・規格		条件	単位	数量	単価	金額	摘要	
	重油A		L	900				
	船団長		人	1.2				
	高級船員		人	1.2				
	普通船員		人	9.6				
	起重機船[非航旋回・ティーセル式] D 400t吊 運転		時間					
	起重機船[非航旋回・ティーセル式] D 400t吊 供用		日	1.65				
	合計							
	単価							円/日

3次単価表

単価使用年月	2019.07
歩掛適用年月	2019.07
労務調整係数	1.000-00000 0.0 0

単 44号	引船 鋼D 2000PS型	運転1日当り, 標準, 4時間, 8時間	単位	日	単位数量	1	単価	
名称・規格		条件	単位	数量	単価	金額	摘要	
	重油A		L	912				
	高級船員		人					
	普通船員		人					
	引船[鋼製] D 2,000PS型	機械条件: 運転時間当り損料	時間					
	引船[鋼製] D 2,000PS型	機械条件: 供用日当り損料	日	1.65				
	合計							
	単価							円/日

3次単価表

単価使用年月	2019.07
歩掛適用年月	2019.07
労務調整係数	1.000-00000 0.0 0

単 45号	起重機船(非航旋回) 鋼D 1800t吊		単位	日	単位数量	1	単価	
名称・規格		条件	単位	数量	単価	金額	摘要	
	重油A		L	8,092				
	船団長		人	1.2				
	高級船員		人	4.8				
	普通船員		人	16.8				
	起重機船[非航旋回・テーパー式] D 1800t吊 運転		時間					
	起重機船[非航旋回・テーパー式] D 1800t吊 供用		日	1.65				
	合計							
	単価							円/日

3次単価表

単価使用年月	2019.07
歩掛適用年月	2019.07
労務調整係数	1.000-00000 0.0 0

単 46号	引船 鋼D 4000PS型	運転1日当り, 標準, 2時間, 8時間	単位	日	単位数量	1	単価	
名称・規格		条件	単位	数量	単価	金額	摘要	
	重油A		L	912				
	高級船員		人					
	普通船員		人					
	引船[鋼製] D 4,000PS型	機械条件: 運転時間当り損料	時間					
	引船[鋼製] D 4,000PS型	機械条件: 供用日当り損料	日	1.65				
	合計							
	単価							円/日

3次単価表

単価使用年月	2019.07
歩掛適用年月	2019.07
労務調整係数	1.000-00000 0.0 0

単 47号	ラフテレンクレーン(排出ガス対策型) (油圧伸縮ジャブ型)50t吊	単位	日	単位数量	1	単価	
名称・規格		条件	単位	数量	単価	金額	摘要
	ラフテレンクレーン[油圧伸縮ジャブ型] 50t吊		日	1			
	合計						
	単価						円/日

3次単価表

単価使用年月	2019.07
歩掛適用年月	2019.07
労務調整係数	1.000-00000 0.0 0

単 48号	安全監視船 FRP D 180PS型	標準, 6時間, 8時間	単位	日	単位数量	1	単価	
名称・規格		条件	単位	数量	単価	金額	摘要	
	重油A		L	37				
	高級船員		人					
	普通船員		人					
	交通船[FRP製] D 180PS型 10.0GT	機械条件: 運転日当り損料	日	1				
	交通船[FRP製] D 180PS型 10.0GT	機械条件: 供用日当り損料	日	1.65				
	合計							
	単価							円/日

機労材集計リスト（機械）

工事名	R 1 阿土 伊島漁港 阿南・伊島 (H30災1) 漁港復旧工事					
単価コード	名称	規格	単位	数量	金額	摘要
L301010210	クローラークレーン	(油圧駆動式)200t吊	日	31.512	4,002,137	
L301010270	ラフテレンクレーン[油圧伸縮ジブ型]	25t吊	日	29.197	1,249,631	
L301010300	ラフテレンクレーン[油圧伸縮ジブ型]	50t吊	日	11.4	866,400	
L302050100001	鋼製型枠賃料	80t以上	m2	7,306.259	10,959,388	
M301180000	引船[鋼製]	D 2,000PS型	日	17.29	1,780,920	
M301180000	引船[鋼製]	D 2,000PS型	時間	41.685	462,708	
M301210000	引船[鋼製]	D 4,000PS型	日	16.499	3,827,999	
M301210000	引船[鋼製]	D 4,000PS型	時間	19.999	499,999	
M301280100	交通船[FRP製]	D 180PS型 10.0GT	日	55.649	478,379	
M301295000	潜水士船	D 180PS型 3~5t吊	日	9.842	107,000	
	合計額				24,234,561	

見積単価一覧表

工事名	R1阿土 伊島漁港 阿南・伊島 (H30災1)漁港復旧工事			
名称	規格	単位	単価	備考
異形ブロック鋼製型枠賃料	80t以上(100t型) 標準タイプ/溝付タイプ	m2	1,500	
起重機船(非航旋回) D 400t吊	運転時間当り損料	時間	103,000	
起重機船(非航旋回) D 400t吊	供用日当り損料	日	760,000	
起重機船(非航旋回) D 1800t吊	運転時間当り損料	時間	624,000	
起重機船(非航旋回) D 1800t吊	供用日当り損料	日	4,620,000	
起重機船(非航旋回) D 1800t吊	基礎価格	隻	5,400,000,000	
交通費(回航費)	津名港 → 富岡港(辰巳地区)	人	4,650	高速バス運賃
土地借上げ料	港湾施設使用料 富岡港(辰巳地区)野積場	1式	1,359,144	徳島県港湾施設管理条例
道路占有料		1式	0	

R 1 阿土 伊島漁港 阿南・伊島 (H 3 0 災 1) 漁港復旧工事

消波ブロック数量計算書

消波ブロック工数量総括表

全数量

名 称	規 格	区 分	単 位	数 量	備 考
消波ブロック(堤頭部)	100tB型($\rho r=2.50t/m^3$)	陸上	空m3	5402.2	高比重コンクリート 標準ブロック
			個	63	
消波ブロック(堤頭部)	100tB型($\rho r=2.50t/m^3$)	水中	空m3	2175.8	高比重コンクリート 溝付ブロック
			個	26	
消波ブロック(堤幹部)	100tB型($\rho r=2.30t/m^3$)	陸上	空m3	14534.5	普通コンクリート 標準ブロック うち2個流用(撤去・据付)
			個	168	
消波ブロック(堤幹部)	100tB型($\rho r=2.30t/m^3$)	水中	空m3	2248.6	普通コンクリート 溝付ブロック
			個	26	

消波ブロック工数量総括表(据付け起重機船別)

400t吊り据付数量

名 称	規 格	区 分	単 位	数 量	備 考
消波ブロック(堤頭部)	100tB型($\rho r=2.50t/m^3$)	陸上	空m3	1610.3	高比重コンクリート 標準ブロック
			個	19	
消波ブロック(堤頭部)	100tB型($\rho r=2.50t/m^3$)	水中	空m3	1897.5	高比重コンクリート 溝付ブロック
			個	22	
消波ブロック(堤幹部)	100tB型($\rho r=2.30t/m^3$)	陸上	空m3	4277.7	普通コンクリート 標準ブロック うち2個流用(撤去・据付)
			個	50	
消波ブロック(堤幹部)	100tB型($\rho r=2.30t/m^3$)	水中	空m3	2124.1	普通コンクリート 溝付ブロック
			個	25	

1800t吊り据付数量

名 称	規 格	区 分	単 位	数 量	備 考
消波ブロック(堤頭部)	100tB型($\rho r=2.50t/m^3$)	陸上	空m3	3791.9	高比重コンクリート 標準ブロック
			個	44	
消波ブロック(堤頭部)	100tB型($\rho r=2.50t/m^3$)	水中	空m3	278.3	高比重コンクリート 溝付ブロック
			個	4	
消波ブロック(堤幹部)	100tB型($\rho r=2.30t/m^3$)	陸上	空m3	10256.8	普通コンクリート 標準ブロック
			個	118	
消波ブロック(堤幹部)	100tB型($\rho r=2.30t/m^3$)	水中	空m3	124.5	普通コンクリート 溝付ブロック
			個	1	

消波ブロック設置数量 計算書(全数量)

測 点	点間距離	シーロック100t(B型) 標準ブロック 高比重con($\rho r=2.50t/m^3$) 陸上								
		断 面	平 均	数 量	断 面	平 均	数 量	断 面	平 均	数 量
起点側堤頭部										
NO.-2 + 4.194		0.0								
NO.-1	5.81	0.3	0.15	0.9						
NO.0	10.00	164.2	82.25	822.5						
NO.1	10.00	127.6	145.90	1459.0						
NO.1 + 4.900	4.90	127.6	127.60	625.2						
終点側堤頭部										
NO.15 + 0.100		99.9								
NO.16	9.90	118.7	109.30	1082.1						
NO.17	10.00	81.9	100.30	1003.0						
NO.18	10.00	0.0	40.95	409.5						
NO.18 + 5.374	5.37	0.0	0.00	0.0						
				空 m^3						
				5402.2						
				個						
		N=V*(1-0.5)/43.356		63						

消波ブロック設置数量 計算書(全数量)

測 点	点間距離	シーロック100t(B型) 溝付ブロック 高比重con($\rho_r=2.50\text{t/m}^3$) 水中								
		断 面	平 均	数 量	断 面	平 均	数 量	断 面	平 均	数 量
起点側堤頭部										
NO.-2 + 4.194		0.0								
NO.-1	5.81	9.9	4.95	28.7						
NO.0	10.00	3.0	6.45	64.5						
NO.1	10.00	0.0	1.50	15.0						
NO.1 + 4.900	4.90	0.0	0.00	0.0						
終点側堤頭部										
NO.15 + 0.100		47.9								
NO.16	9.90	54.8	51.35	508.4						
NO.17	10.00	89.7	72.25	722.5						
NO.18	10.00	50.5	70.10	701.0						
NO.18 + 5.374	5.37	0.0	25.25	135.7						
				空m3						
				2175.8						
				個						
		$N=V*(1-0.5)/43.356$		26						

消波ブロック設置数量 計算書(全数量)

測 点	点間距離	シーロック100t(B型) 標準ブロック 普通con($\rho r=2.30t/m^3$) 陸上			シーロック100t(B型) 溝付ブロック 普通con($\rho r=2.30t/m^3$) 水中			断 面	平 均	数 量
		断 面	平 均	数 量	断 面	平 均	数 量			
堤幹部										
NO.1 + 4.900		140.0			12.6					
NO.2	5.10	140.0	140.00	714.0	12.6	12.60	64.3			
NO.3	10.00	138.2	139.10	1391.0	10.2	11.40	114.0			
NO.4	10.00	141.2	139.70	1397.0	0.5	5.35	53.5			
NO.5	10.00	110.5	125.85	1258.5	0.0	0.25	2.5			
NO.6	10.00	47.7	79.10	791.0	0.0	0.00	0.0			
NO.7	10.00	90.9	69.30	693.0	0.0	0.00	0.0			
NO.8	10.00	106.0	98.45	984.5	7.8	3.90	39.0			
NO.9	10.00	124.8	115.40	1154.0	22.5	15.15	151.5			
NO.10	10.00	112.2	118.50	1185.0	33.2	27.85	278.5			
NO.11	10.00	87.5	99.85	998.5	23.9	28.55	285.5			
NO.12	10.00	81.5	84.50	845.0	22.1	23.00	230.0			
NO.13	10.00	100.9	91.20	912.0	34.2	28.15	281.5			
NO.14	10.00	119.7	110.30	1103.0	33.3	33.75	337.5			
NO.15	10.00	99.9	109.80	1098.0	47.9	40.60	406.0			
NO.15 + 0.100	0.10	99.9	99.90	10.0	47.9	47.90	4.8			
				空 m^3			空 m^3			
				14534.5			2248.6			
				個			個			
		N=V*(1-0.5)/43.356		168	N=V*(1-0.5)/43.356		26			

消波ブロック設置数量 計算書(400t吊り数量)

測 点	点間距離	シーロック100t(B型) 標準ブロック 高比重con($\rho r=2.50t/m^3$) 陸上			断 面	平 均	数 量	断 面	平 均	数 量
		断 面	平 均	数 量						
起点側堤頭部										
NO.-2 + 4.194		0.0								
NO.-1	5.81	0.3	0.15	0.9						
NO.0	10.00	10.2	5.25	52.5						
NO.1	10.00	0.0	5.10	51.0						
NO.1 + 4.900	4.90	0.0	0.00	0.0						
終点側堤頭部										
NO.15 + 0.100		60.9								
NO.16	9.90	70.9	65.90	652.4						
NO.17	10.00	49.9	60.40	604.0						
NO.18	10.00	0.0	24.95	249.5						
NO.18 + 5.374	5.37	0.0	0.00	0.0						
						空 m^3				
						1610.3				
						個				
		N=V*(1-0.5)/43.356		19						

消波ブロック設置数量 計算書(400t吊り)

測 点	点間距離	シーロック100t(B型) 溝付ブロック								
		高比重con($\rho r=2.50t/m^3$) 水中								
		断 面	平 均	数 量	断 面	平 均	数 量	断 面	平 均	数 量
起点側堤頭部										
NO.-2 + 4.194		0.0								
NO.-1	5.81	9.9	4.95	28.7						
NO.0	10.00	3.0	6.45	64.5						
NO.1	10.00	0.0	1.50	15.0						
NO.1 + 4.900	4.90	0.0	0.00	0.0						
終点側堤頭部										
NO.15 + 0.100		47.9								
NO.16	9.90	54.8	51.35	508.4						
NO.17	10.00	89.7	72.25	722.5						
NO.18	10.00	14.3	52.00	520.0						
NO.18 + 5.374	5.37	0.0	7.15	38.4						
				空 m^3						
				1897.5						
				個						
		N=V*(1-0.5)/43.356		22						

消波ブロック設置数量 計算書(400t吊り)

測 点	点間距離	シーロック100t(B型) 標準ブロック 普通con($\rho r=2.30t/m^3$) 陸上			シーロック100t(B型) 溝付ブロック 普通con($\rho r=2.30t/m^3$) 水中			断 面	平 均	数 量
		断 面	平 均	数 量	断 面	平 均	数 量			
堤幹部										
NO.1 + 4.900		1.4			8.2					
NO.2	5.10	1.4	1.40	7.1	8.2	8.20	41.8			
NO.3	10.00	0.6	1.00	10.0	2.7	5.45	54.5			
NO.4	10.00	0.0	0.30	3.0	0.0	1.35	13.5			
NO.5	10.00	0.0	0.00	0.0	0.0	0.00	0.0			
NO.6	10.00	0.0	0.00	0.0	0.0	0.00	0.0			
NO.7	10.00	8.0	4.00	40.0	0.0	0.00	0.0			
NO.8	10.00	25.7	16.85	168.5	7.8	3.90	39.0			
NO.9	10.00	30.3	28.00	280.0	22.5	15.15	151.5			
NO.10	10.00	71.8	51.05	510.5	33.2	27.85	278.5			
NO.11	10.00	75.1	73.45	734.5	23.9	28.55	285.5			
NO.12	10.00	67.7	71.40	714.0	22.1	23.00	230.0			
NO.13	10.00	55.5	61.60	616.0	34.2	28.15	281.5			
NO.14	10.00	60.6	58.05	580.5	33.3	33.75	337.5			
NO.15	10.00	60.9	60.75	607.5	47.9	40.60	406.0			
NO.15 + 0.100	0.10	60.9	60.90	6.1	47.9	47.90	4.8			
				空 m^3			空 m^3			
				4277.7			2124.1			
				個			個			
		N=V*(1-0.5)/43.356		50	N=V*(1-0.5)/43.356		25			

横断図(その1) S=1:200

No. -1

D = 0.000
GH=+2.603
FH=

名称	凡例	区分	単位	数量	(400t吊り)
シーロック100t(B型) 高比重con.標準ブロック	■	陸上	空 ³	0.3	(0.3)
シーロック100t(B型) 高比重con.清付ブロック	■	水中	空 ³	9.9	(9.9)
シーロック100t(B型) 普通con.標準ブロック	■	陸上	空 ³	-	
シーロック100t(B型) 普通con.清付ブロック	■	水中	空 ³	-	

▽.HHWL +3.600
▽.HML +2.000
▽.LWL ±0.000

DL=-15.00

No. 0

D = 0.000
GH=+4.436
FH=

名称	凡例	区分	単位	数量	(400t吊り)
シーロック100t(B型) 高比重con.標準ブロック	■	陸上	空 ³	164.2	(10.2)
シーロック100t(B型) 高比重con.清付ブロック	■	水中	空 ³	3.0	(3.0)
シーロック100t(B型) 普通con.標準ブロック	■	陸上	空 ³	-	
シーロック100t(B型) 普通con.清付ブロック	■	水中	空 ³	-	

▽.HHWL +3.600
▽.HML +2.000
▽.LWL ±0.000

DL=-15.00

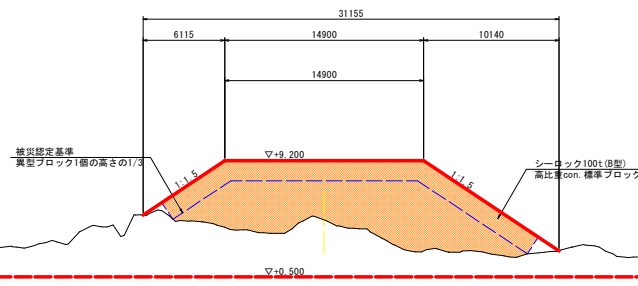
No. -1, No. 0

工事名	平成30年災害 第1号
路線名等	伊島漁港
工事箇所	阿南市伊島町瀬戸
図面名	横断図(その1)
縮尺	1:200 図面番号 3/16
会社名	
事業者名	徳島県西部総合県民局農土整備部<阿南>

横断図(その2) S=1:200

No. 1

D = 0.000
GH=+4.766
FH=



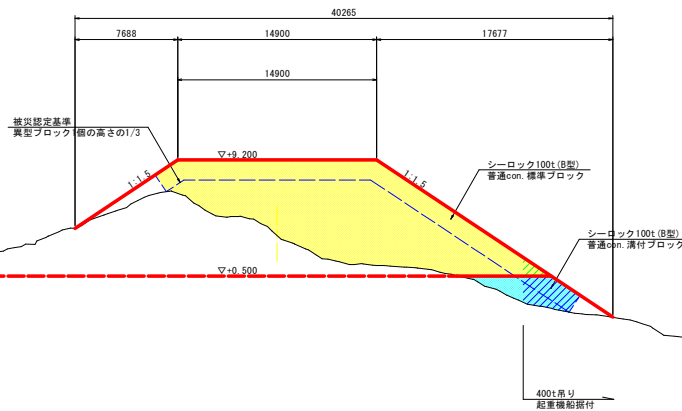
名称	凡例	区分	単位	数量	(400t吊り)
シーロック100t(B型) 高比重con.標準ブロック	■	陸上	空 ^m	127.6	(0.00)
シーロック100t(B型) 高比重con.清付ブロック	■	水中	空 ^m	-	
シーロック100t(B型) 普通con.標準ブロック	■	陸上	空 ^m	-	
シーロック100t(B型) 普通con.清付ブロック	■	水中	空 ^m	-	

▽.HHWL -3.600
▽.HML -2.000
▽.LWL ±0.000

DL=-15.00

No. 2

D = 0.000
GH=+3.522
FH=



名称	凡例	区分	単位	数量	(400t吊り)
シーロック100t(B型) 高比重con.標準ブロック	■	陸上	空 ^m	-	
シーロック100t(B型) 高比重con.清付ブロック	■	水中	空 ^m	-	
シーロック100t(B型) 普通con.標準ブロック	■	陸上	空 ^m	140.0	(1.4)
シーロック100t(B型) 普通con.清付ブロック	■	水中	空 ^m	12.6	(8.2)

▽.HHWL -3.600
▽.HML -2.000
▽.LWL ±0.000

DL=-15.00

400t吊り
起重機設置図付

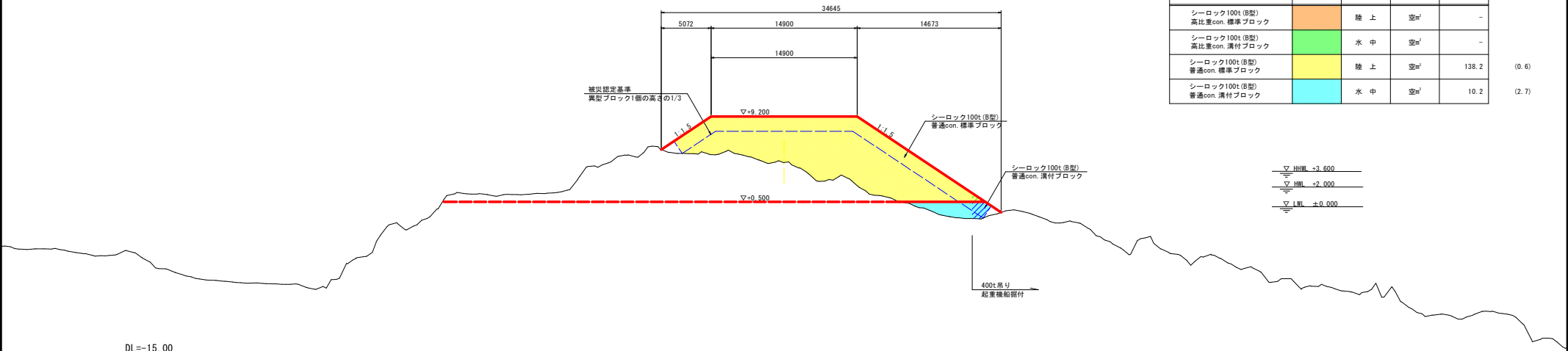
No. 1, No. 2

工事名	平成30年度災害 第1号		
路線名等	伊島漁港		
工事箇所	阿南市伊島町扇戸		
図面名	横断図(その2)		
縮尺	1:200	図面番号	4/16
会社名			
事業者名	徳島県西部総合県民局農土整備部<阿南>		

横断図(その3) S=1:200

No. 3

D = 0.000
GH=+4.498
FH=



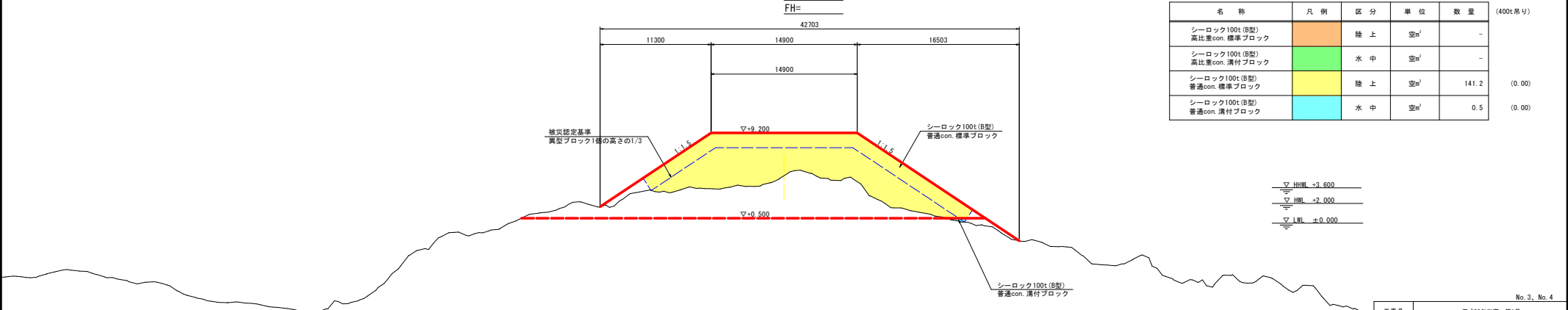
名称	凡例	区分	単位	数量	(400t吊り)
シーロック100t(B型) 高比重con.標準ブロック	■	陸上	空 ³	-	
シーロック100t(B型) 高比重con.清付ブロック	■	水中	空 ³	-	
シーロック100t(B型) 普通con.標準ブロック	■	陸上	空 ³	138.2	(0.6)
シーロック100t(B型) 普通con.清付ブロック	■	水中	空 ³	10.2	(2.7)

▽ HHWL +3.600
▽ HWL +2.000
▽ LWL ±0.000

DL=-15.00

No. 4

D = 0.000
GH=+4.837
FH=



名称	凡例	区分	単位	数量	(400t吊り)
シーロック100t(B型) 高比重con.標準ブロック	■	陸上	空 ³	-	
シーロック100t(B型) 高比重con.清付ブロック	■	水中	空 ³	-	
シーロック100t(B型) 普通con.標準ブロック	■	陸上	空 ³	141.2	(0.00)
シーロック100t(B型) 普通con.清付ブロック	■	水中	空 ³	0.5	(0.00)

▽ HHWL +3.600
▽ HWL +2.000
▽ LWL ±0.000

DL=-15.00

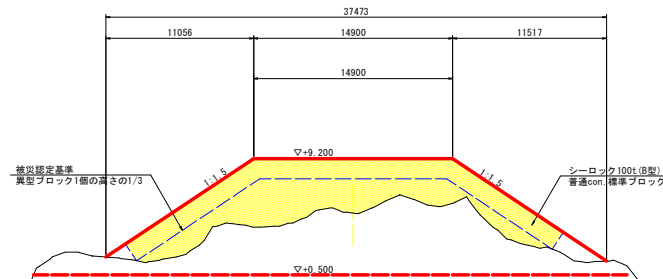
工事名	平成30年度災害 第1号		
路線名等	伊島漁港		
工事箇所	阿南市伊島町瀬戸		
図面名	横断図(その3)		
縮尺	1:200	図面番号	5/16
会社名			
事業者名	徳島県西部総合県民局農土整備部<阿南>		

No. 3, No. 4

横断図(その4) S=1:200

No. 5

D = 0.000
GH = +5.128
FH =



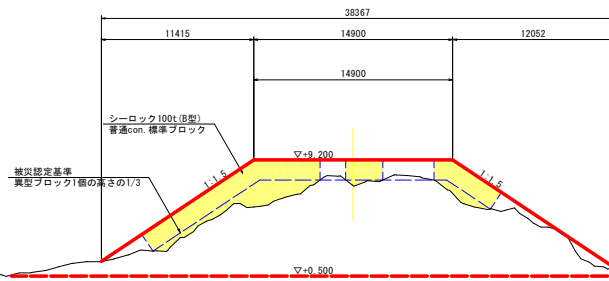
名称	凡例	区分	単位	数量	(400t吊り)
シーロック100t(B型) 高比重con.標準ブロック	■	陸上	空 ^m	-	
シーロック100t(B型) 高比重con.清付ブロック	■	水中	空 ^m	-	
シーロック100t(B型) 普通con.標準ブロック	■	陸上	空 ^m	110.5	(0.00)
シーロック100t(B型) 普通con.清付ブロック	■	水中	空 ^m	-	

▽ HHWL +3.600
▽ HWL +2.000
▽ LWL ±0.000

DL = -15.00

No. 6

D = 0.000
GH = +7.256
FH =



名称	凡例	区分	単位	数量	(400t吊り)
シーロック100t(B型) 高比重con.標準ブロック	■	陸上	空 ^m	-	
シーロック100t(B型) 高比重con.清付ブロック	■	水中	空 ^m	-	
シーロック100t(B型) 普通con.標準ブロック	■	陸上	空 ^m	47.7	(0.00)
シーロック100t(B型) 普通con.清付ブロック	■	水中	空 ^m	-	

▽ HHWL +3.600
▽ HWL +2.000
▽ LWL ±0.000

DL = -15.00

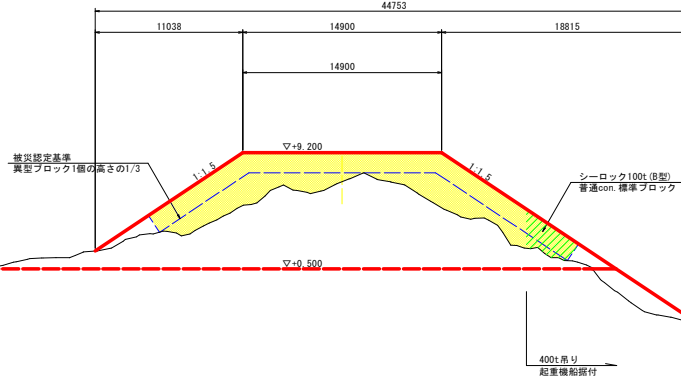
No. 5, No. 6

工事名	平成30年度災害 第1号
路線名等	伊島漁港
工事箇所	阿南市伊島町瀬戸
図面名	横断図(その4)
縮尺	1:200 図面番号 6/16
会社名	
事業者名	徳島県西部総合県民局農土整備部<阿南>

横断図(その5) S=1:200

No. 7

D = 0.000
GH=+7.034
FH=



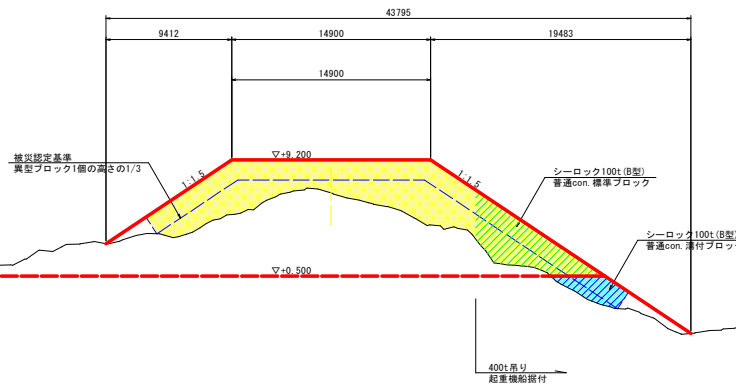
名称	凡例	区分	単位	数量	(400t吊り)
シーロック100t(B型) 高比重con.標準ブロック	■	陸上	空 ^m	-	
シーロック100t(B型) 高比重con.清付ブロック	■	水中	空 ^m	-	
シーロック100t(B型) 普通con.標準ブロック	■	陸上	空 ^m	90.9	(8.0)
シーロック100t(B型) 普通con.清付ブロック	■	水中	空 ^m	-	

▽.HHWL +3.600
▽.HML +2.000
▽.LWL ±0.000

DL=-15.00

No. 8

D = 0.000
GH=+6.714
FH=



名称	凡例	区分	単位	数量	(400t吊り)
シーロック100t(B型) 高比重con.標準ブロック	■	陸上	空 ^m	-	
シーロック100t(B型) 高比重con.清付ブロック	■	水中	空 ^m	-	
シーロック100t(B型) 普通con.標準ブロック	■	陸上	空 ^m	106.0	(25.7)
シーロック100t(B型) 普通con.清付ブロック	■	水中	空 ^m	7.8	(7.8)

▽.HHWL +3.600
▽.HML +2.000
▽.LWL ±0.000

DL=-15.00

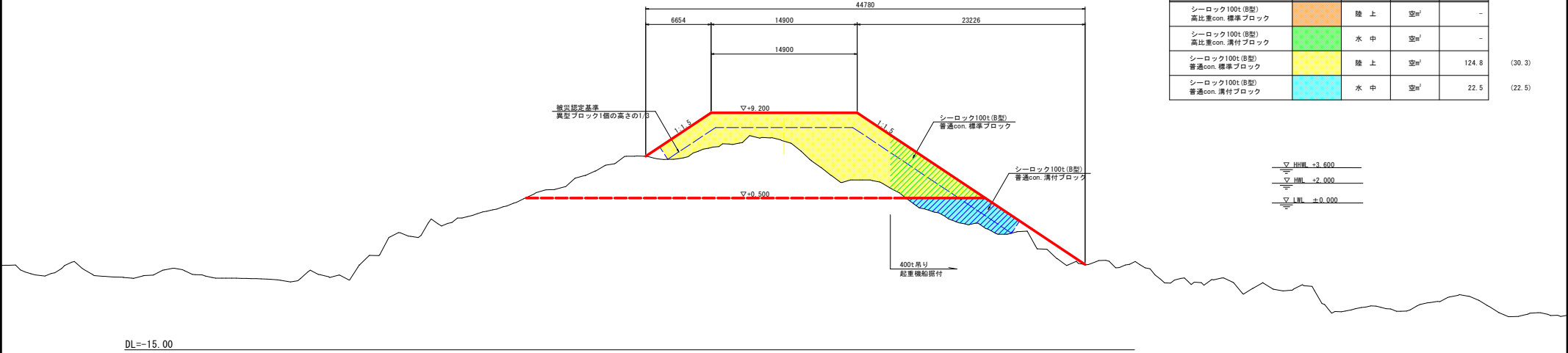
工事名	平成30年度第1号		
路線名等	伊島漁港		
工事箇所	阿南市伊島町瀬戸		
図面名	横断図(その5)		
縮尺	1:200	図面番号	7/16
会社名			
事業者名	徳島県西部総合県民局農土整備部<阿南>		

No. 7, No. 8

横断図(その6) S=1:200

No. 9

D = 0.000
GH=+6.294
FH=

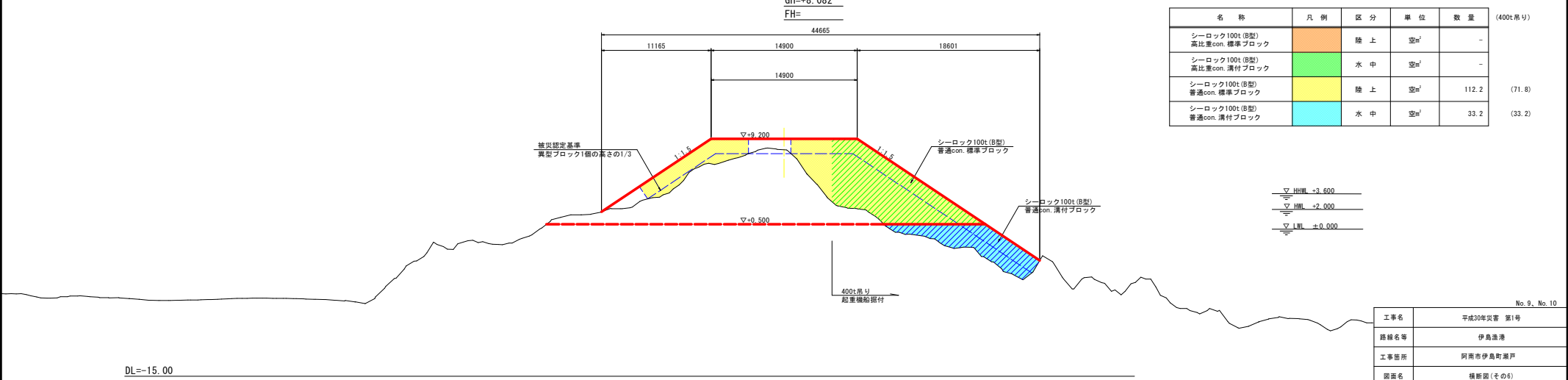


名称	凡例	区分	単位	数量	(400t吊り)
シーロック100t(B型) 高比重con.標準ブロック	■	陸上	空 ^m	-	-
シーロック100t(B型) 高比重con.清付ブロック	■	水中	空 ^m	-	-
シーロック100t(B型) 普通con.標準ブロック	■	陸上	空 ^m	124.8	(30.3)
シーロック100t(B型) 普通con.清付ブロック	■	水中	空 ^m	22.5	(22.5)

▽.HHWL +3.600
▽.HML +2.000
▽.LWL ±0.000

No. 10

D = 0.000
GH=+8.082
FH=



名称	凡例	区分	単位	数量	(400t吊り)
シーロック100t(B型) 高比重con.標準ブロック	■	陸上	空 ^m	-	-
シーロック100t(B型) 高比重con.清付ブロック	■	水中	空 ^m	-	-
シーロック100t(B型) 普通con.標準ブロック	■	陸上	空 ^m	112.2	(71.8)
シーロック100t(B型) 普通con.清付ブロック	■	水中	空 ^m	33.2	(33.2)

▽.HHWL +3.600
▽.HML +2.000
▽.LWL ±0.000

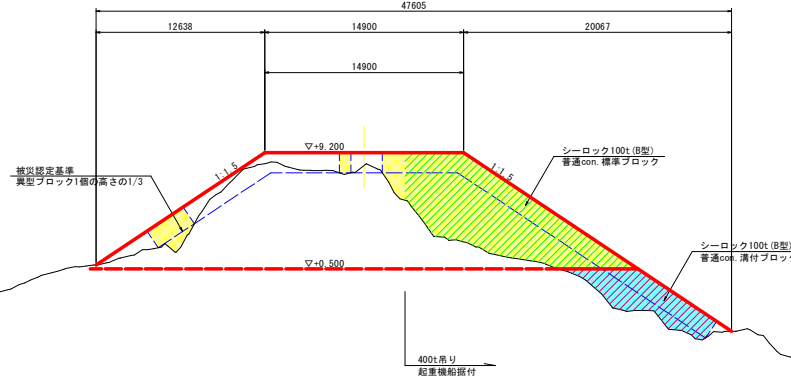
工事名	平成30年度災害 第1号		
路線名等	伊島漁港		
工事箇所	阿南市伊島町扇戸		
図面名	横断図(その6)		
縮尺	1:200	図面番号	8/16
会社名			
事業者名	徳島県西部総合県民局農土整備部<阿南>		

No. 9, No. 10

横断図(その7) S=1:200

No. 11

D = 0.000
GH=+8.231
FH=



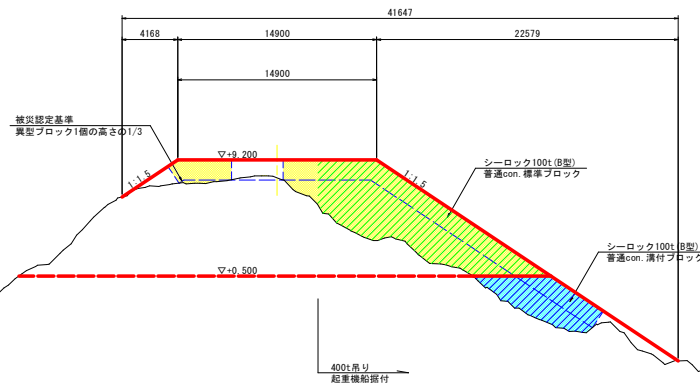
名称	凡例	区分	単位	数量	(400t吊り)
シーロック100t (B型) 高比重con. 標準ブロック	■	陸上	空 ^m	-	-
シーロック100t (B型) 高比重con. 清付ブロック	■	水中	空 ^m	-	-
シーロック100t (B型) 普通con. 標準ブロック	■	陸上	空 ^m	87.5	(75.1)
シーロック100t (B型) 普通con. 清付ブロック	■	水中	空 ^m	23.9	(23.9)

▽.HHWL +3.600
▽.HML +2.000
▽.LWL ±0.000

DL=-15.00

No. 12

D = 0.000
GH=+7.851
FH=



名称	凡例	区分	単位	数量	(400t吊り)
シーロック100t (B型) 高比重con. 標準ブロック	■	陸上	空 ^m	-	-
シーロック100t (B型) 高比重con. 清付ブロック	■	水中	空 ^m	-	-
シーロック100t (B型) 普通con. 標準ブロック	■	陸上	空 ^m	81.5	(67.7)
シーロック100t (B型) 普通con. 清付ブロック	■	水中	空 ^m	22.1	(22.1)

▽.HHWL +3.600
▽.HML +2.000
▽.LWL ±0.000

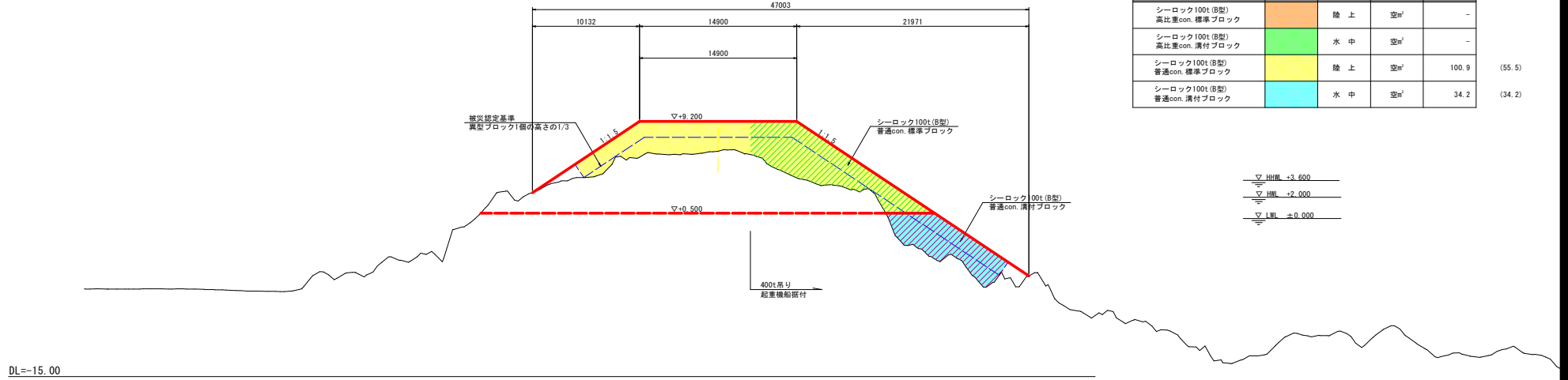
DL=-15.00

No. 11, No. 12	
工事名	平成30年度災害 第1号
路線名等	伊島漁港
工事箇所	阿南市伊島町扇戸
図面名	横断図(その7)
縮尺	1:200 図面番号 9/16
会社名	
事業者名	徳島県西部総合県民局農土整備部<阿南>

横断図(その8) S=1:200

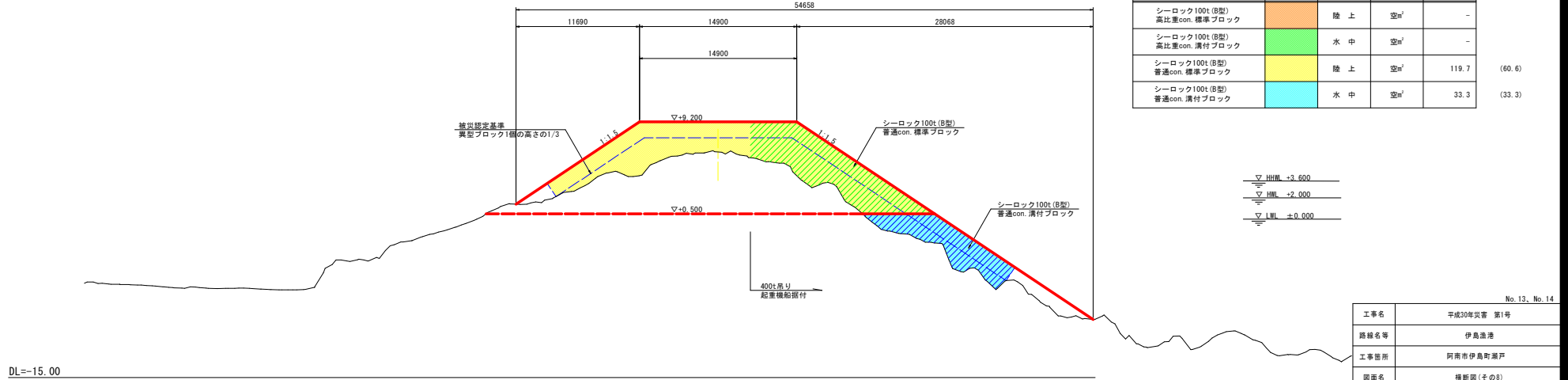
No. 13

D = 0.000
GH = +6.364
FH =



No. 14

D = 0.000
GH = +6.341
FH =



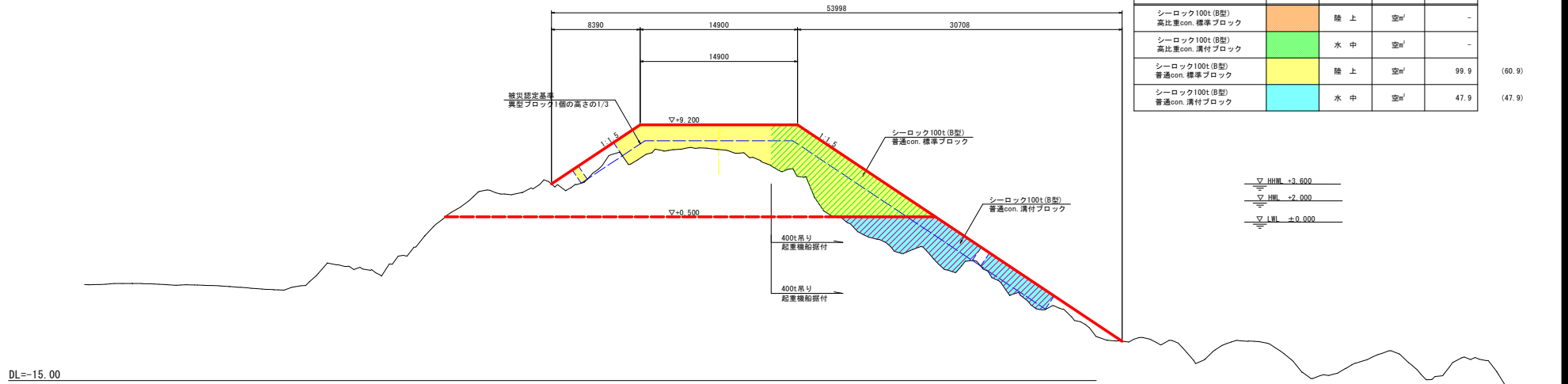
No. 13, No. 14

工事名	平成30年度災害 第1号		
路線名等	伊島漁港		
工事箇所	阿南市伊島町扇戸		
図面名	横断図(その8)		
縮尺	1:200	図面番号	10/16
会社名			
事業者名	徳島県西部総合県民局農土整備部<阿南>		

横断図(その9) S=1:200

No. 15

D = 0.000
GH=+6.857
FH=

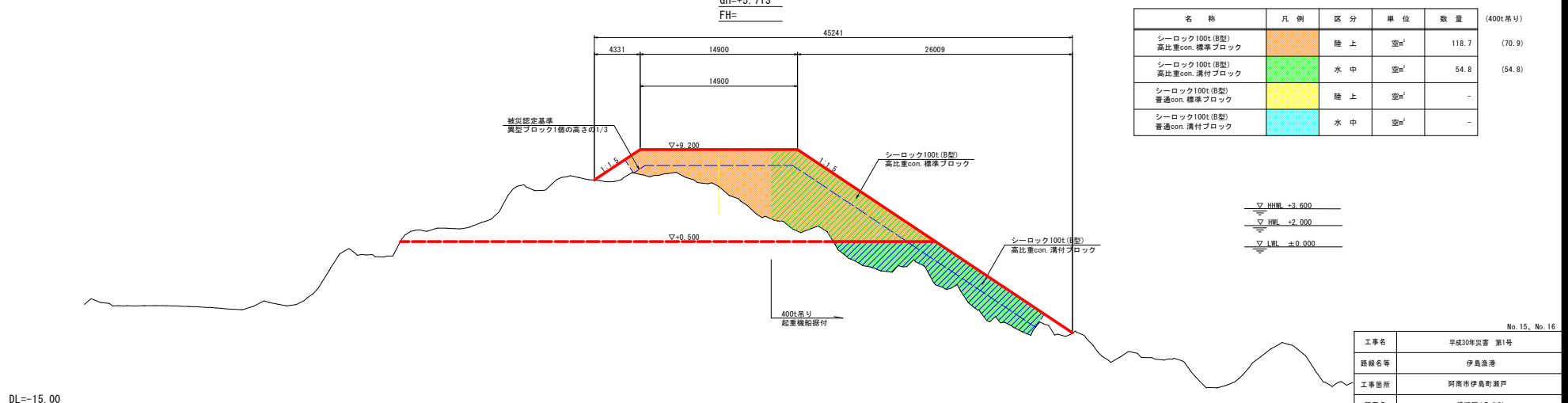


名称	凡例	区分	単位	数量	(400t吊り)
シーロック100t(B型) 高比重con.標準ブロック	Orange	陸上	空 ^m	-	-
シーロック100t(B型) 高比重con.清付ブロック	Green	水中	空 ^m	-	-
シーロック100t(B型) 普通con.標準ブロック	Yellow	陸上	空 ^m	99.9	(60.9)
シーロック100t(B型) 普通con.清付ブロック	Cyan	水中	空 ^m	47.9	(47.9)

▽_HHWL +3.600
▽_HML +2.000
▽_LWL ±0.000

No. 16

D = 0.000
GH=+5.713
FH=



名称	凡例	区分	単位	数量	(400t吊り)
シーロック100t(B型) 高比重con.標準ブロック	Orange	陸上	空 ^m	118.7	(70.9)
シーロック100t(B型) 高比重con.清付ブロック	Green	水中	空 ^m	54.8	(54.8)
シーロック100t(B型) 普通con.標準ブロック	Yellow	陸上	空 ^m	-	-
シーロック100t(B型) 普通con.清付ブロック	Cyan	水中	空 ^m	-	-

▽_HHWL +3.600
▽_HML +2.000
▽_LWL ±0.000

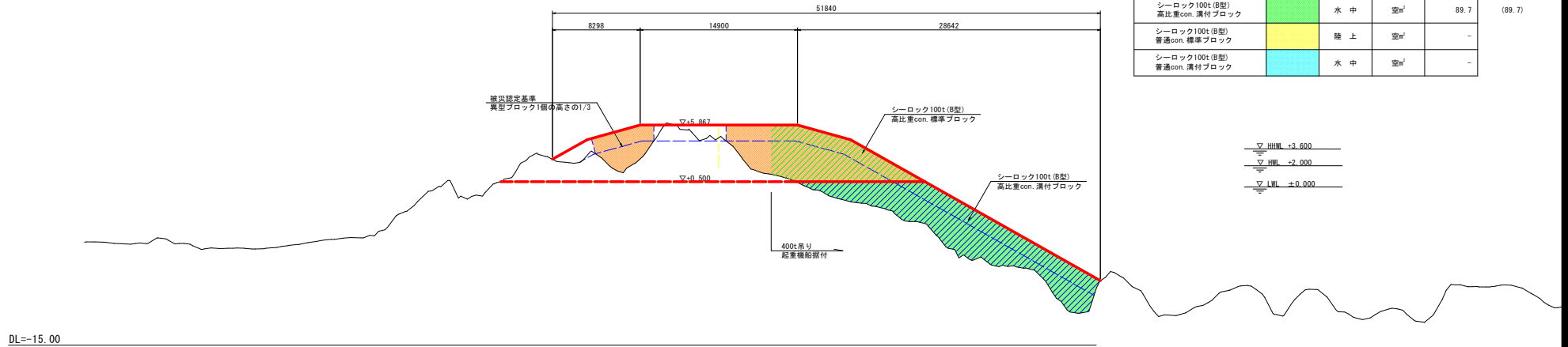
工事名	平成30年度災害 第1号		
路線名等	伊島漁港		
工事箇所	阿南市伊島町瀬戸		
図面名	横断図(その9)		
縮尺	1:200	図面番号	11/16
会社名			
事業者名	徳島県西部総合県民局農土整備部<阿南>		

No. 15, No. 16

横断図(その10) S=1:200

No. 17

D = 0.000
GH=+4.673
FH=

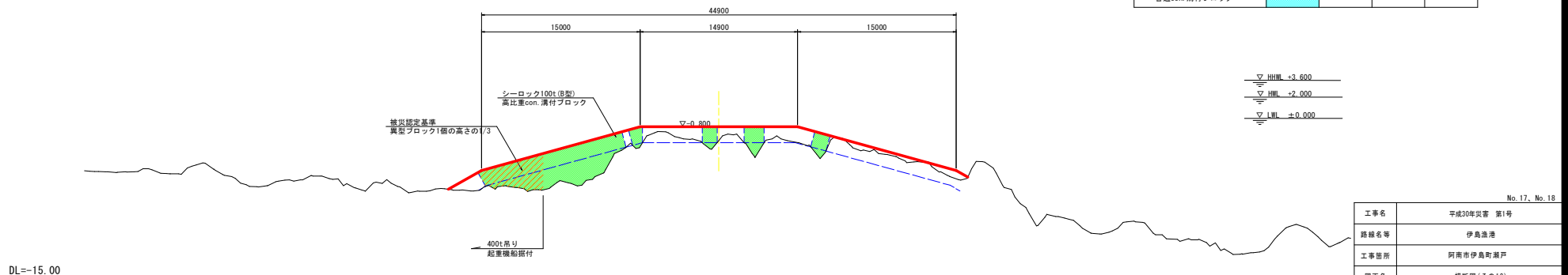


名称	凡例	区分	単位	数量	(400t吊り)
シールドロック100t(B型) 高比重con.標準ブロック	■	陸上	空 ^m	81.9	(49.9)
シールドロック100t(B型) 高比重con.清付ブロック	■	水中	空 ^m	89.7	(89.7)
シールドロック100t(B型) 普通con.標準ブロック	■	陸上	空 ^m	-	-
シールドロック100t(B型) 普通con.清付ブロック	■	水中	空 ^m	-	-

DL=-15.00

No. 18

D = 0.000
GH=-2.118
FH=



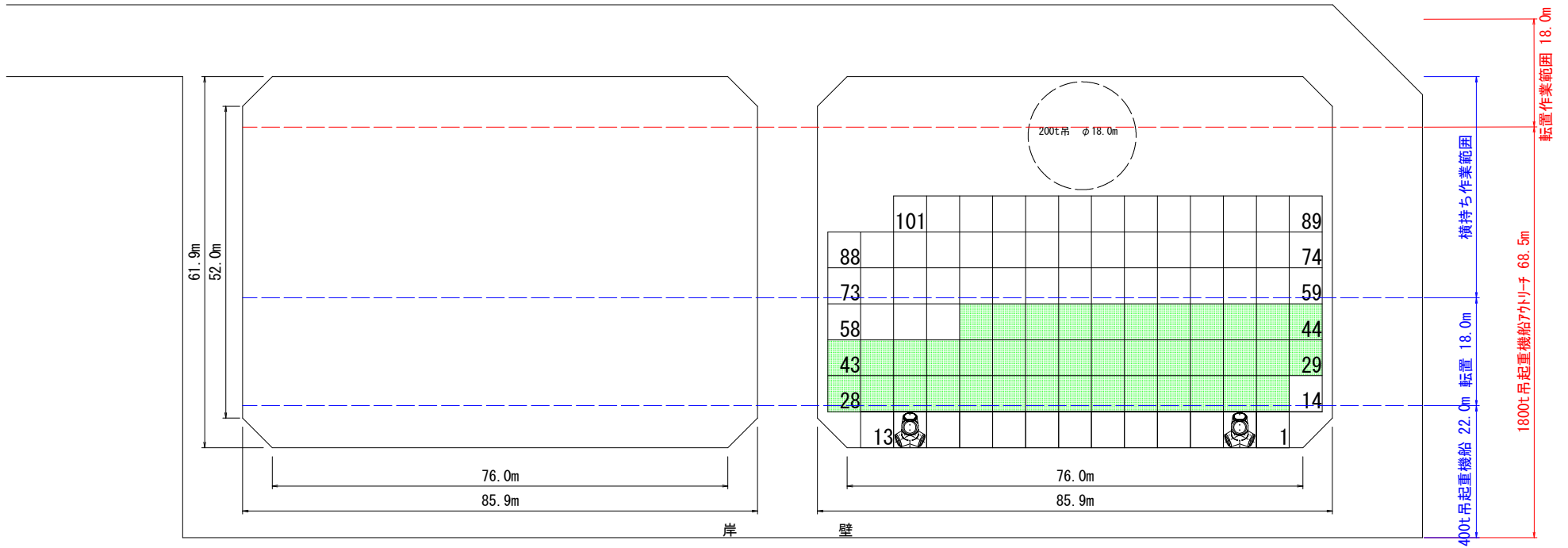
名称	凡例	区分	単位	数量	(400t吊り)
シールドロック100t(B型) 高比重con.標準ブロック	■	陸上	空 ^m	-	-
シールドロック100t(B型) 高比重con.清付ブロック	■	水中	空 ^m	50.5	(14.3)
シールドロック100t(B型) 普通con.標準ブロック	■	陸上	空 ^m	-	-
シールドロック100t(B型) 普通con.清付ブロック	■	水中	空 ^m	-	-

DL=-15.00

No. 17, No. 18

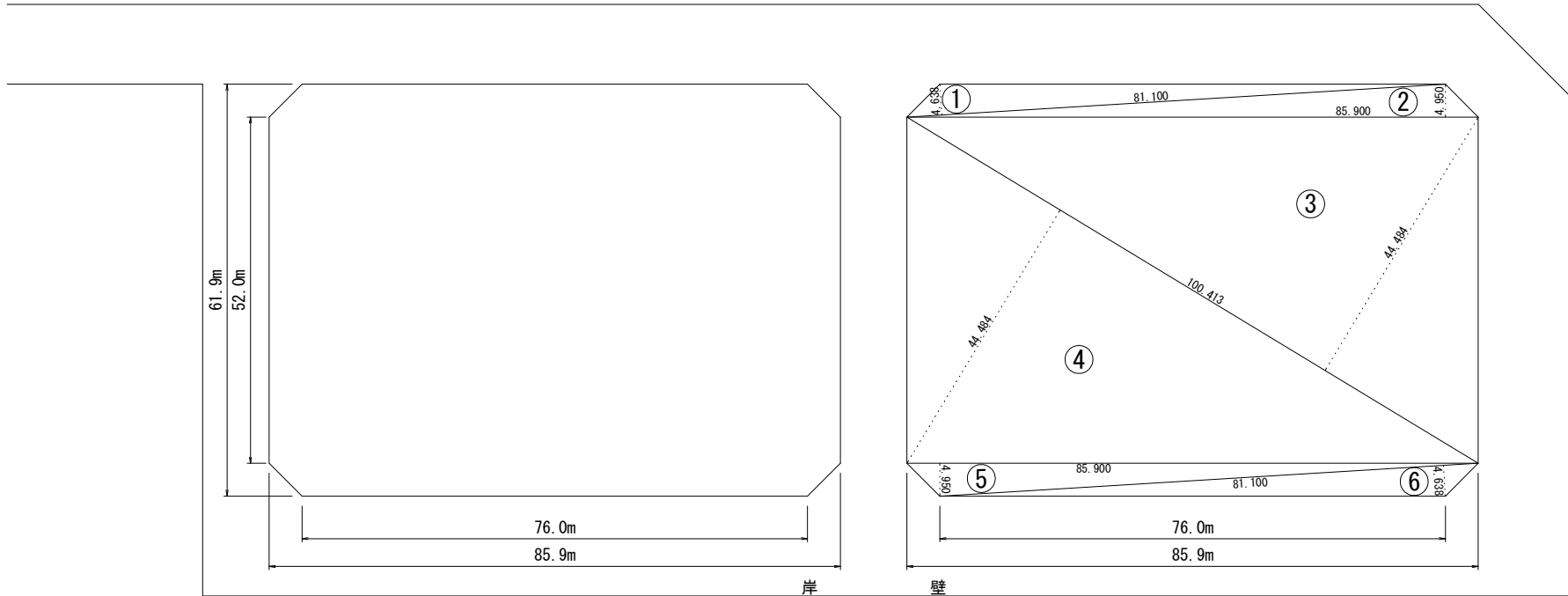
工事名	平成30年災害 第1号		
路線名等	伊島漁港		
工事箇所	阿南市伊島町瀬戸		
図面名	横断図(その10)		
縮尺	1:200	図面番号	12/16
会社名			
事業者名	徳島県西部総合県民局農土整備部<阿南>		

辰巳ヤード S=1:500



	400t吊	1800t吊	合計
転置 (普通)	40		40
転置 (高比重)			
横持ち (普通)			

辰巳ヤード S=1:500

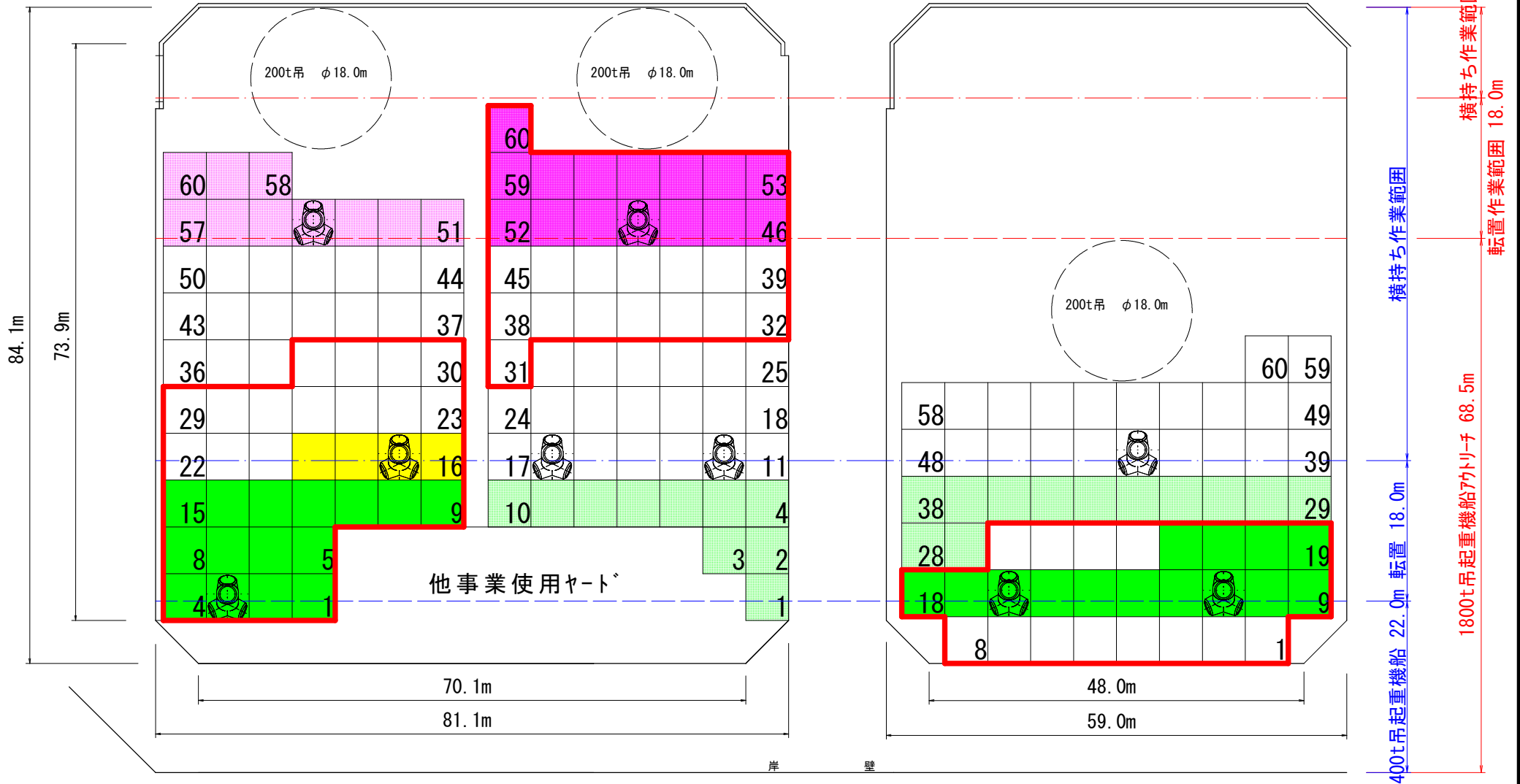


ヤード使用面積			
符号	底辺	高さ	面積
1	81.100	4.638	188.0709000
2	85.900	4.950	212.6025000
3	100.413	44.484	2233.3859460
4	100.413	44.484	2233.3859460
5	85.900	4.950	212.6025000
6	81.100	4.638	188.0709000
合計			5268.1186920

大 潟 ヤ ー ト $s=1:500$

西ヤード

東ヤード



	400t吊	1800t吊	合 計
転置 (普通)	22	10	32
転置 (高比重)	29	15	44
横持ち (高比重)	4		4